



Portes d'entrée
en aluminium
de qualité

La revue des portes



VOTRE PORTE D'ENTREE

notre
Ambition



ANGOT & Fils

Toutes fermetures

Bienvenue

Des portes de rêves à travers les générations

Protection, style, et status – La porte d'entrée est depuis toujours un symbole. Elle est en quelque sorte la carte de visite de l'habitant et exprime les valeurs de ce dernier.

KOMPotherm® réunit ainsi un savoir faire artisanal et les dernières technologies de production industrielle, et ce depuis plus de 30 ans. Chacune de nos réalisations est

une pièce unique, réalisée au sein d'une entreprise familiale qui respecte des valeurs comme la franchise, la justesse et la confiance. C'est donc ainsi que nos 300 employés vous accompagnent avec leur technicité et leur conseil pour transformer la porte de vos rêves en réalité.



Qualité

made in Germany



Un travail soigné

Qualité dans le moindre détail

La qualité dans le moindre détail L'aluminium est notre matériel de prédilection : Les portes d'entrée KOMPOtherm® composées de profilés hautement isolés vous garantissent d'excellentes valeurs phoniques, thermiques, de résistance aux intempéries et à l'effraction. La durée de vie exceptionnelle et la résistance aux UV de nos produits vous apporte un

confort de vie à travers les générations. Nos produits sont fabriqués à 95 % à la main dans nos usines, et sont soumis à de stricts contrôles de qualité tout au long du processus de fabrication, de la réception du matériel à la livraison du produit fini partout en Europe par nos propres véhicules.



E-Design

Combinaison moderne d'inox de teintes et de verre

Cette ligne moderne fabriquée par KOMPOtherm® vous surprendra par son aspect lisse, comprenant des éléments en aluminium et en inox. Vous serez ébloui par ces élégants modèles aux lignes droites, intégrant les coloris et les vitrages les plus innovants. Ces panneaux de porte disposent également du système breveté de remplacement du verre sur la partie intérieure.

- FD** panneau recouvrant extérieur
- BF** panneau recouvrant deux faces
- PL** moulure PLUSline
- CL** moulure CLASSICline
- BL** moulure BLOCKline
- AG** pourtour du vitrage en aluminium

▼ Modèle E-394 L **BF**

- Ch** : K0therm 96, 0785 anthracite ultramate
- Pa** : K0204 dolomite gris/0785 anthracite ultramate
- Vi** : Vitrage décoratif 1587
- Acc** : Poignée 24788



Modèle E-332 EL **BF**

- Ch** : K0therm 96 avec partie fixe, 0673 gris argenté structuré
- Pa** : Platebande et bandes aspect inox intégrées uniquement extérieures
- Vi** : Vitrage décoratif de partie fixe 1485
- Acc** : Poignée encastrée 24489, aspect inox
KOMPO-Qscan 14230 | KOMPO-Doorbird 14600
numéro de maison noir 87001





Modèle E-348 L FD

Ch : K0therm 96 avec partie fixe, 0374-7039 gris quartz structuré
Pa : 0501 bois stadt structuré/0374 gris quartz structuré | rainures uniquement extérieures
Vi : Vitrage décoratif de partie fixe 1588 avec éléments Swarovski
Acc : Poignée 24779, 0578 noir métallique structuré



Modèle E-357 L FD AG

Ch : K0therm 96 avec partie fixe, 0671 DB 0701 structuré
Pa : 0396 DB 703 métallique structuré/0671 DB 0701 structuré
Vi : Vitrage décoratif de partie fixe 1583
Acc : Poignée 24601



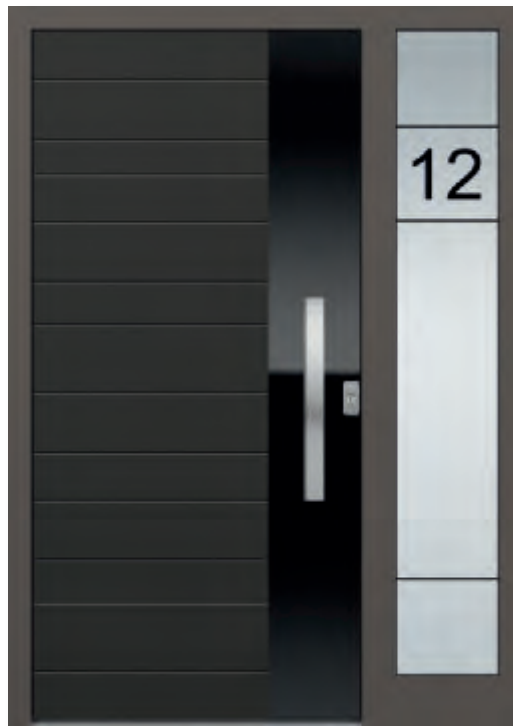
Modèle E-260 FD

Ch : K0therm 96 avec partie fixe, 0703 DB 0703 limaille de fer
Pa : Bandes aspect inox intégrées uniquement extérieures
Vi : Vitrage décoratif 1444
Acc : Poignée 23151



Modèle E-348 L **FD**

Ch : K0therm 96 avec parties fixes, RAL 9007
Pa : 0507 bois stadl gris structuré
 rainures uniquement extérieures
Vi : Vitrage décoratif de partie fixe 1588 avec
 éléments Swarovski
Acc : Poignée 24777



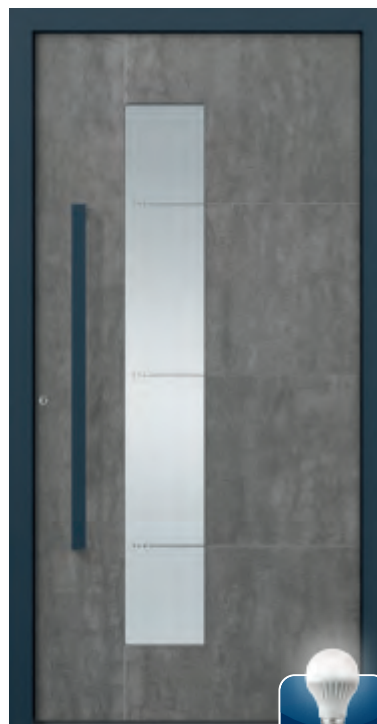
Modèle E-349 R **BF**

Ch : K0therm 96 avec partie fixe, 0810 brun ombre ultramate
Pa : 0796 brun foncé nacré | doublage verre noir | rainures
 uniquement extérieures
Vi : Vitrage décoratif 1591
Acc : Poignée encastrée 24489



Modèle E-399 L **BF**

Ch : K0therm 96 avec partie fixe, 0673 gris
 argenté structuré
Pa : K0204 dolomite gris
Vi : Vitrage décoratif de partie fixe 1574
Acc : Poignée 24788



Modèle E-396 L **BF PL**

Ch : BLOCKtherm, RAL 5008
Pa : K0204 dolomite gris
Vi : Vitrage décoratif 1589 avec éclairage LED
Acc : Poignée 24776, 5008 bleu gris





Modèle E-383 L **FD** **PL**

Ch : K0therm 96 avec parties fixes, RAL 5008

Pa : 0507 bois stadt gris structuré/RAL 5008 | rainures uniquement extérieures

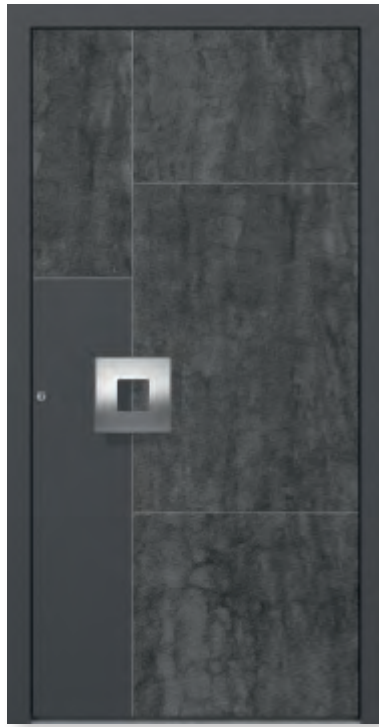
Vi : Vitrage décoratif 1581

Acc : Poignée 24777, RAL 5008



Modèle E-391 L **BF** **PL**

Ch : KOtherm 96, RAL 7039
 Pa : K0206 béton fin nacré/RAL 7039
 Vi : Vitrage décoratif 1590
 Acc : Poignée 24785, RAL 7039 gris quartz



Modèle E-394 L **BF**

Ch : KOtherm 96, 0673 gris argenté structuré
 Pa : K0203 dolomite anthracite/0673 gris argenté structuré
 Acc : Poignée 24786



Modèle E-394 L **BF**

Ch : KOtherm 96, 0673 gris argenté structuré
 Pa : K0204 dolomite gris/0673 gris argenté structuré
 Acc : Poignée 24788



Modèle E-394 L **BF**

Ch : KOtherm 96 avec partie fixe, RAL 7039
 Pa : K0209 oxyde métallique blanc/RAL 7039
 Vi : Vitrage décoratif de partie fixe 1586
 Acc : Poignée 24832



Modèle E-351 L **BF**

Ch : KOtherm 96 avec parties fixes, 0785 anthracite ultramate
 Pa : K0208 oxyde métallique anthracite | doublage verre noir
 Vi : Vitrage décoratif de partie fixe 1560
 Acc : Poignée encastrée 24489



Modèle E-395 L **BF**

Ch : K0therm 96, 0785 anthracite ultramate

Pa : K0203 dolomite anthracite | K0207 béton fin kaki

Vi : Partie fixe 1587

Acc : Poignée 24832



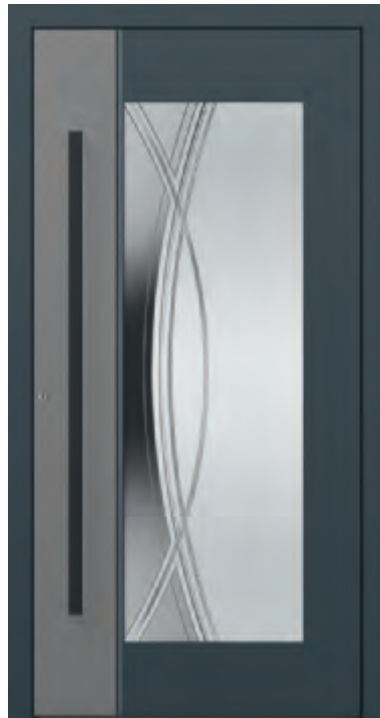
Modèle E-348 L FD

Ch : K0therm 96 avec parties fixes, 0374 gris quartz structuré
 Pa : 0501 bois stadl structuré/0374 gris quartz structuré | rainures uniquement extérieures
 Vi : Vitrage décoratif 1588 avec éléments Swarovski
 Acc : Poignée 24779, 0578 noir métallique structuré



Modèle E-362 FD PL

Ch : BLOCKtherm avec partie fixe 0785 anthracite ultramate
 Pa : 0810 brun ombre ultramate/N0113 pierre naturelle silver grey | rainures uniquement extérieures
 Vi : Vitrage décoratif de partie fixe 1582
 Vitrage panneau float mate
 Acc : Poignée 24591 avec insert en verre noir



Modèle E-204 L FD PL

Ch : K0therm 96, RAL 7016
 Pa : 0684-7040 gris fenêtre structuré/RAL 7016
 Vi : Vitrage décoratif 1580
 Acc : Poignée 24778, 0578 noir métallique structuré



Modèle E-385 R **FD** **PL**

Ch : K0therm 96 avec partie fixe, 0703 DB 703 limaille de fer

Pa : 0703 DB 0703 limaille de fer/0671 DB 0701 structuré | rainures uniquement extérieures

Vi : Vitrage décoratif 1591, vitrage de partie fixe satinato

Acc : Poignée 24778, 0671 DB 701 structuré



◀ **KOMPotherm®**
Panneau plein FD

Ch : K0therm 96 avec partie fixe, RAL 9007
Pa : Plein
Vi : Vitrage de partie fixe float clair
Acc : Poignée 24860, 0507 bois stadl gris numéro de maison 87005 | boîte aux lettres 7262 spot LED 7262 | KOMPO-Qscan 14230
Auv : KV 200, Dim 2500 mm x 1000 mm RAL 9007 avec capot inférieur 0507 bois stadl gris
Acc : Boîte aux lettres 7262 | spot LED 20913



Modèle 3600 FD

Ch : K0therm 96, RAL 9007
Pa : 0285 lézard anthracite
Vi : Vitrage décoratif 1365
Acc : Poignée 14232 avec KOMPO-QScan



Modèle E-144 R FD AG

Ch : K0therm 96, 0673 gris argenté structuré
Pa : 0673 gris argenté structuré/RAL 3004 rainures uniquement extérieures
Vi : Vitrage décoratif 1530
Acc : Poignée 24712



Modèle E-265 E FD BL

Ch : K0therm 96, 0673 gris argenté structuré
Pa : Applications aspect inox uniquement extérieures
Vi : Vitrage décoratif 1474
Acc : Poignée 22060



Modèle E-290 R **FD** **PL**

Ch : K0therm 96, 0673 gris argenté structuré

Pa : Bandes aspect inox intégrées
uniquement extérieures

Vi : Vitrage décoratif 1531

Acc : Poignée 14232 mit KOMPO-QScan
numéro de maison 22135 | sonnette
22928 | boîte aux lettres 22969

Auv : Legeda, 0673 gris argenté structuré
vitrage clair | éclairage LED

Descente type W | vitrage clair



Modèle E-364 L **BF**

Ch : K0therm 96 avec partie fixe, RAL 9007
Pa : K0203 dolomite anthracite/RAL 9007
Vi : Vitrage décoratif de partie fixe 1582
Acc : Poignée 24157



Modèle E-339 **FD**

Ch : K0therm 96 avec parties fixes, 0796 brun foncé nacré
Pa : 0507 bois stadl gris structuré | rainures uniquement extérieures
Vi : Vitrage de partie fixe parsol gris
Acc : Poignée 24778, 0796 brun foncé nacré



Modèle E-327 L **FD** **PL**

Ch : BLOCKtherm 111 avec partie fixe, 0785 gris anthracite ultramate
Pa : Doublage 0278 lézard noir/0785 gris anthracite ultramate/0810 brun ombre ultramate rainures uniquement extérieures
Vi : Vitrage décoratif 1587 avec éclairage LED uniquement dans le panneau
Acc : Poignée 24157



Modèle E-383 L **FD** **PL**

Ch : BLOCKtherm avec parties fixes, RAL 5004
Pa : RAL 5008/0510 winchester structuré | rainures uniquement extérieures
Vi : Vitrage décoratif de partie fixe 1585
Acc : Poignée 24716



Modèle E-370 L FD

Ch : K0therm 96 avec parties fixes, RAL 7016
Pa : Rainures uniquement extérieures
Vi : Vitrage décoratif de partie fixe 1585
Acc : Poignée 24788



Modèle E-353 L FD PL

Ch : K0therm 96 avec partie fixe, 0374-7039 gris quartz structuré
Pa : Bandes aspect inox intégrées uniquement extérieures
Vi : Vitrage satinato
Acc : Poignée KOMPO-keyless-go 2.0 14010



Modèle E-354 L FD PL

Ch : K0therm 96 avec partie fixe, 0674 gris pigments blancs structuré
Pa : Bandes aspect inox intégrées uniquement extérieures
Vi : Vitrage float mate, vitrage décoratif de partie fixe 1582
Acc : Poignée 24850



Modèle E-265 A **FD** **BL**

Ch : BLOCKtherm 111, 0349 bleu structuré
 Pa : Doublage uniquement extérieur,
 0671 DB701 structuré
 Vi : Vitrage décoratif 1567
 Acc : Poignée 24156



Modèle E-291 L **FD** **BL**

Ch : K0therm 96, RAL 9007
 Pa : RAL 5002 | bandes aspect inox
 intégrées uniquement extérieures
 Vi : Vitrage décoratif 1475
 Acc : Poignée 24003



Modèle E-319 R **BF** **PL**

Ch : K0therm 96 avec partie fixe, RAL 7016
 Pa : Rainures uniquement extérieures
 Vi : Vitrage décoratif 1440
 Acc : Poignée 24710

▲ Modèle E-320 L **FD** **PL**

Ch : K0therm 96, RAL 9016
 Pa : Rainures uniquement
 extérieures
 Vi : Vitrage décoratif 1552
 Acc : Poignée 24712



Vue intérieure en profilé
 K0therm 96 avec paumelles
 intégrées



Paumelles
 intégrées au profil



Modèle E-204 L **FD** **PL**

Ch : KOtherm 96, RAL 9007
Pa : RAL 9007/0673 gris argenté structuré
Vi : Vitrage décoratif 1464
Acc : Poignée 22921



Modèle E-178 L **FD** **PL**

Ch : KOtherm 96, 0397-9010 structuré
Pa : 0397-9010 structuré/0673 gris argenté structuré | rainures uniquement extérieures
Vi : Vitrage décoratif 1518 avec éclairage LED
Acc : Poignée 24466



Modèle E-295 L **FD** **AG**

Ch : KOtherm 96, RAL 9016
Pa : Doublage, RAL 9005 rainures uniquement extérieures
Vi : Vitrage décoratif 1512
Acc : Poignée 24578



Modèle E-324 L **FD** **PL**

Ch : KOtherm 96 avec partie fixe, RAL 9007
Pa : RAL 3004, rainures uniquement extérieures
Vi : Vitrage décoratif 1554
Acc : Poignée 24712



Modèle E-144 L **FD** **AG**

Ch : KOtherm 96 avec partie fixe, RAL 9016
Pa : RAL 9016/9007 | rainures uniquement extérieures
Vi : Vitrage 798 float mate avec bords clairs
Acc : Poignée 24712



Modèle E-180 L FD AG

Ch : K0therm 96 avec partie fixe, RAL 9005

Pa : 0439 Palisandre structuré/RAL 9005
rainures uniquement extérieures

Vi : Vitrage décoratif 1338

Acc : Poignée 24577

▼ Modèle E-279 R FD AG

Ch : K0therm 96 avec parties fixes, RAL 9007

Pa : 0278 black lizard | bandes aspect inox
intégrées uniquement extérieures

Vi : Vitrage décoratif 1545

Acc : Poignée 22042





Modèle E-348 L **FD**

Ch : K0therm 96, 0683-7016 gris anthracite structuré

Pa : 0683-7016 gris anthracite structuré/0507 bois stadl gris structuré | rainures uniquement extérieures

Acc : Poignée 24777

Portes selon modèles

Faciles à combiner et à personnaliser

Avec le vitrage et le panneau, ici habilement réunis en un seul élément, découvrez un aperçu des possibilités offertes par la gamme de portes d'entrée KOMPOtherm®. Des possibilités également élargies par le large éventail de teintes RAL à disposition. C'est en effet vous qui décidez si toute la porte doit être laquée de la teinte de votre choix, ou seulement un des panneaux.

FD panneau recouvrant extérieur **PL** moulure PLUSline **CL** moulure CLASSICline
BL moulure BLOCKline **AG** pourtour du vitrage en aluminium



Modèle 3410 **FD**

Ch : KOtherm 96, RAL 9005

Pa : Bandes nox intégrées uniquement extérieures

Vi : Vitrage décoratif 1486

Acc : Poignée 22041

▼ Modèle 3410 **FD**

Ch : KOtherm 96 avec partie fixe modèle 3410, RAL 7016

Pa : Bandes nox intégrées uniquement extérieures

Vi : Vitrage décoratif 1444

Acc : Poignée 23152





Modèle 3400

Équipement complémentaire possible :

Miroir Nr. 22089 sur la partie intérieure du modèle

Le miroir intérieur est possible sur les modèles 3400, 3410 et 3600



◀ **Modèle 3407** **BF**

Ch : K0therm 96 avec partie fixe, RAL 9007
 Pa : K0204 dolomite gris
 Vi : Vitrage décoratif 1341
 Acc : Poignée 24778, RAL 9007

▶ **Modèle 3400** **FD**

Ch : K0therm 96 avec parties fixes,
 RAL 7016
 Pa : 0679-3005 structuré | boîte aux lettres
 système standard, RAL 7016
 4x boîtier 18101 | 4x sonnette 18140
 1x interrupteur 18158 | 1x parlophone
 18163 | 1x boîtier d'installation 18108
 Vi : Vitrage décoratif 1341
 Acc : Poignée 24008



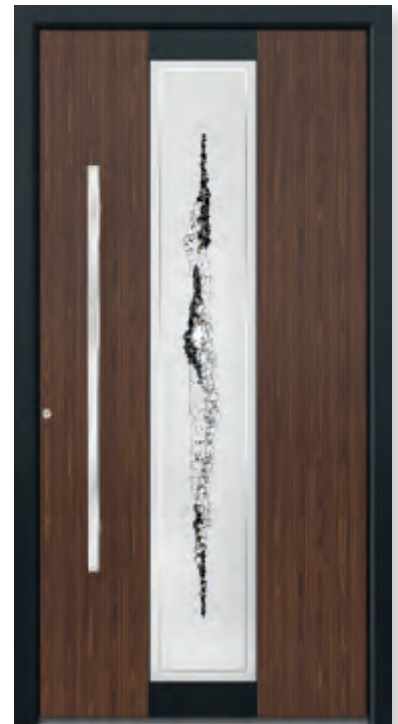
Modèle 3102 **FD**

Ch : K0therm 96, RAL 7016
 Pa : RAL 3004 | rainures intérieures
 et extérieures
 Vi : Vitrage gothique blanc
 Acc : Poignée 10771



Modèle 3407 **BF**

Ch : K0therm 96, 0346 beige doré nacré
 Pa : K0206 béton fin nacré
 Vi : Vitrage décoratif 1341
 Acc : Poignée 24776, 0796 brun foncé nacré



Modèle 3600 **FD**

Ch : SOFTtherm 111, RAL 9005
 Pa : 0436 wenge structuré
 Vi : Vitrage décoratif 1365
 Acc : Poignée 24105



Modèle 3407 BF

Ch : K0therm 96 avec partie fixe, RAL 9007

Pa : K0204 dolomite gris

Vi : Vitrage décoratif 1341

Acc : Poignée 24776, 0796 brun foncé nacré



Modèle 3360

Ch : K0therm 96 avec partie fixe, RAL 9007

Pa : Boîte aux lettres système standard, RAL 9007 | 6 x boîtier 18101
6 x sonnette 18140 | 1 x interrupteur 18150 | 1 x parlophone 18163
1 x boîtier d'installation 18137

Vi : Vitrage float

Acc : Poignée 23152 montée sur traverse | protection rayures 11074



Modèle 3361

Ch : K0therm 96 avec partie fixe, RAL 9007

Vi : Vitrage décoratif 1311

Acc : Poignée 22815

Chagall

Sobre, élégant et design indémodable

On ne se lasse pas des angles droits, comme le démontrent les différents modèles de notre ligne Chagall. Une panoplie de formats de découpes pour vitrages simples ou doubles, l'utilisation de croisillons intégrés ou la mise en plomb sont autant de variantes qui ne manqueront pas de vous séduire.

FD panneau recouvrant extérieur **PL** moulure PLUSline **CL** moulure CLASSICline
BL moulure BLOCKline **AG** pourtour du vitrage en aluminium

▼ Chagall 46 **PL**

Ch : K0therm 96 avec partie fixe, RAL 9007

Pa : En feuillure

Vi : Vitrage décoratif 1445

Acc : Poignée 22109



Chagall 77 M **FD** **BL**

Ch : K0therm 96, 0673 gris argenté structuré

Vi : Vitrage décoratif 1467

Acc : Poignée 24462



Chagall 46 **PL**

Ch : K0therm 96, RAL 9016

Pa : En feuillure

Vi : Vitrage décoratif 1504

Acc : Poignée 22109



Chagall 133 **PL**

Ch : K0therm 96 avec partie fixe, RAL 9016

Pa : En feuillure

Vi : Vitrage gothique blanc

Acc : Poignée 22109



Chagall 8 V FD PL

Ch : KO 80 HD, 0673 gris argenté structuré
 Vi : Vitrage décoratif 1572
 Acc : Poignée 22109



Chagall 133 PL

Ch : KO 80 HD, RAL 6009
 Pa : En feuillure | moulures et doublage,
 RAL 9001
 Vi : Vitrage décoratif 1570
 Acc : Poignée 22109



Chagall 8 VF FD PL

Ch : KO 80 HD, RAL 9007
 Vi : Vitrage décoratif 1571
 Acc : Poignée 22109



Chagall 46 PL

Ch : KO 80 HD avec partie fixe, RAL 9007
 Pa : En feuillure
 Vi : Vitrage décoratif 1503
 Acc : Poignée 22109



Chagall 18 V FD PL

Ch : K0therm 96, 0673 gris argenté structuré
 Vi : Vitrage décoratif 1514
 Acc : Poignée 24417





Chagall 8 V **FD** **PL**

Ch : K0therm 96 avec partie fixe, RAL 9016

Vi : Vitrage décoratif 1553

Acc : Poignée 22109



Chagall 32 PL

Ch : K0therm 96, RAL 9016

Pa : En feuillure

Vi : Vitrage biseauté 897 fleur de givre

Acc : Poignée 22109



Chagall 16 V CL

Ch : K0therm 96, RAL 9016

Pa : En feuillure

Vi : Vitrage gothique blanc

Acc : Poignée 22402



Chagall 31 CL

Ch : K0therm 96, 703 DB 703 limaille de fer

Pa : En feuillure

Vi : Vitrage décoratif 952

Acc : Poignée 10771



Chagall 1 AF **FD** **PL**

Ch : K0therm 96, imposte Float

Pa : RAL 9001 mate structuré/0683-7016 gris anthracite structuré

Acc : Barre décorative bronze 24839 | heurtour bronze coulé en sable 10555



Chagall 143 **PL**

Ch : K0therm 96, 0578 noir métallique structuré

Pa : En feuillure

Vi : Vitrage décoratif 798

Acc : Poignée 17224



Chagall 61 **FD** **PL**

Ch : SOFTtherm 111 avec partie fixe et poteau DU0therm, 0673 gris argenté structuré

Pa : Doublage et moulures, RAL 9007

Vi : Vitrage fleur de givre

Acc : Poignée 22811

▼ **Chagall 61** **FD** **PL**

Ch : SOFTtherm 111 avec partie fixe et poteau DU0therm, RAL 9016

Pa : En feuillure

Vi : Vitrage satinato

Acc : Poignée 22811





Chagall 142 L+R **FD** **PL**

Ch : K0therm 96 avec partie fixe, imposte avec poteau statique et éclairage 20903 vitrage float avec croisillons intégrés 26 mm, 0710 gris nacré

Pa : 0710 gris nacré avec poteaux décoratifs et applications
Vi : Float avec croisillons intégrés 26 mm
Acc : Poignée 24761

Dürer

Imposant et polyvalent - à la forme bien définie

Cette ligne se caractérise par l'élan généreux de ses arcs, un élément qui ne manque jamais d'impressionner, même si vous préférez le remplacer par deux découpes plus menues. Grâce à la variété de teintes, aux croisillons et aux multiples mises en plomb disponibles, cette ligne s'adaptera parfaitement à vos goûts les plus raffinés.

FD panneau recouvrant extérieur **PL** moulure PLUSline **CL** moulure CLASSICline
BL moulure BLOCKline **AG** pourtour du vitrage en aluminium

▼ Dürer 34 **PL**

Ch : K0therm 96 avec parties fixes, RAL 9016
Pa : En feuillure | moulures, RAL 7040
Vi : Vitrage biseauté 897
Acc : Poignée 22822 | heurtoir 22640



Dürer 8 V **PL**

Ch : DU0therm 111 avec partie fixe, 0673 gris argenté structuré
Pa : En feuillure
Vi : Vitrage décoratif 1393
Acc : Poignée 22803



Dürer 32 **CL**

Ch : SOFTtherm 111, RAL 7016
Pa : En feuillure | doublage et moulures, RAL 9006
Vi : Vitrage biseauté 897
Acc : Poignée 17224 | heurtoir 10767



Dürer 47 **CL**

Ch : K0therm 96 avec parties fixes, RAL 9016

Pa : En feuillure

Vi : Vitrage 798 float mate avec bords clairs

Acc : Poignée 10722



Dürer 56 PL

Ch : K0therm 96, RAL 9007
 Pa : En feuillure
 Vi : Vitrage décoratif 1276
 Acc : Poignée 22109



Dürer 6 CL

Ch : K0therm 96, RAL 9016
 Pa : En feuillure
 Vi : Vitrage float bombé/gothique blanc
 Acc : Poignée 10607



Dürer 18 V CL

Ch : K0therm 96, RAL 9016
 Pa : En feuillure | doublage et moulures, RAL 7000
 Vi : Mise en plomb 949
 Acc : Poignée 17224



Dürer 47 FD PL

Ch : SOFTtherm 111, RAL 9016
 Vi : Mise en plomb 1168
 Acc : Poignée 17224



Dürer 8 V PL

Ch : K0therm 96 avec parties fixes, 0674 gris pigments blancs structuré
 Pa : En feuillure
 Vi : Vitrage décoratif 1355
 Acc : Poignée 10774



Dürer 33 **PL**

Ch : DU0therm 111, RAL 6005

Pa : En feuillure

Vi : Vitrage fleur de givre

Acc : Poignée 22109

van Gogh

Une esthétique propre, un détail affirmé

La conception de cette série s'appuie principalement sur le cintrage en arc. Ici aussi, les possibilités de combinaison sont multiples en jouant avec différentes découpes vitrées, croisillons et d'autres accessoires.

FD panneau recouvrant extérieur **PL** moulure PLUSline **CL** moulure CLASSICline
BL moulure BLOCKline **AG** pourtour du vitrage en aluminium



van Gogh 56 **PL**

Ch : DUOtherm 111 avec partie fixe, RAL 9007
Pa : En feuillure
Vi : Vitrage décoratif 1355
Acc : Poignée 22820

▼ van Gogh 63 **FD** **PL** **AG**

Ch : KOtherm 96 avec partie fixe et imposte cintrée en arc avec croisillons intégrés 26 mm, RAL 6009
Pa : RAL 9016 | premier doublage avec moulure PLUSline doublage et décor, RAL 6009 | second doublage avec pourtour de vitrage | rosette décorative et doublage, RAL 9016
Vi : Vitrage décoratif 1340
Acc : Poignée 22036





van Gogh 62 **FD** **CL** **AG**

Ch : SOFTtherm 111, RAL 6009

Pa : Doublage avec rainures intérieures et extérieures | pourtour du vitrage intérieur et extérieur | doublage et moulures, RAL 9016

Vi : Vitrage décoratif 1340

Acc : Poignée 22037



van Gogh 8 V PL

Ch : KOtherm 96, RAL 9016
 Pa : En feuillure
 Vi : Mise en plomb 1206
 Acc : Poignée 22109



van Gogh 18 V FD PL

Ch : KOtherm 96, RAL 9007
 Vi : Mise en plomb 932
 Acc : Poignée 17224



van Gogh 8 V PL

Ch : KO 80 HD, RAL 9016
 Pa : En feuillure
 Vi : Vitrage décoratif 1573
 Acc : Poignée 22109



Vitrage décoratif 1574

van Gogh 1 VA PL

Ch : KOtherm 96 avec parties fixes, RAL 7009
 Pa : En feuillure
 Vi : Vitrage 1574
 Acc : Poignée 17224



van Gogh 8 V **cl**

Ch : K0therm 96, RAL 9016

Pa : En feuillure

Vi : Mise en plomb 1074

Acc : Poignée 22109

Rembrandt

Réponse parfaite à toutes les exigences

Cette ligne est exemplaire en termes de diversité des designs de panneaux de porte KOMPOtherm®. Cette série est marquée par son arc central bordé d'une courbe harmonieuse qui s'élanche de chaque côté. Une variante qui produit toujours autant d'effet.

FD panneau recouvrant extérieur **PL** moulure PLUSline **CL** moulure CLASSICline
BL moulure BLOCKline **AG** pourtour du vitrage en aluminium

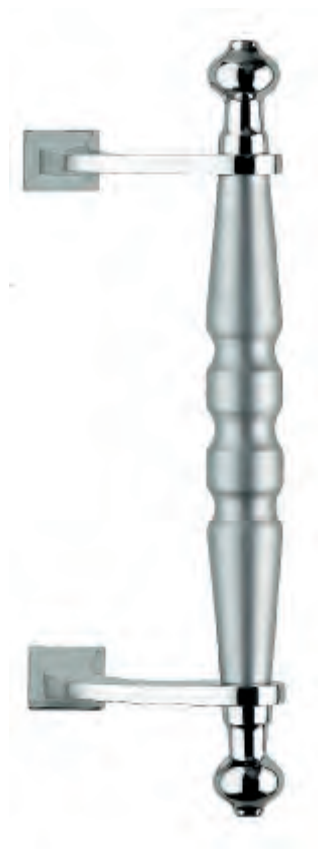
▼ Rembrandt 41 A **CL**

Ch : KOtherm 96 avec parties fixes,
Rembrandt 43, RAL 9016

Pa : En feuillure

Vi : Vitrage fleur de givre biseauté

Acc : Poignée 17224 | heurtoir 22640



Poignée 17224



Rembrandt 36 V **CL**

Ch : KOtherm 96, 0661 vert pigments blancs
structuré

Pa : En feuillure

Vi : Vitrage gothique blanc

Acc : Poignée 10723



Rembrandt 8 V **PL**

Ch : K0therm 96 avec parties fixes, RAL 7016

Pa : En feuillure

Vi : Vitrage décoratif 1392

Acc : Poignée 22924



Rembrandt 8 V **FD** **PL**

Ch : KOtherm 96, RAL 7016
 Vi : Mise en plomb 834
 Acc : Poignée 22833



Rembrandt 8 V **PL**

Ch : KOtherm 96 avec partie fixe, RAL 9016
 Pa : En feuillure
 Vi : Mise en plomb 1069 | partie fixe
 vitrage fleur de givre
 Acc : Poignée 22833



Mise en plomb 1069

Rembrandt 8 V **CL**

Ch : KOtherm 96 avec partie fixe, 0673 gris
 argenté structuré
 Pa : En feuillure
 Vi : Mise en plomb 1427
 Acc : Poignée 17224





Rembrandt 8 V **FD** **PL**

Ch : K0therm 96, RAL 7040

Vi : Vitrage décoratif 1069

Acc : Poignée 22109

Rubens

Design classique, harmonieux et personnalisable

Pour les portes Rubens, l'idée est de ne pas suivre la mode, dont les tendances changent vite, mais plutôt de s'appuyer sur un design classique aux formes déjà connues. Coins biseautés, profilés saillants et différents types de verre confèrent à ces portes d'entrée KOMPOtherm® un caractère unique et inimitable.

FD panneau recouvrant extérieur **PL** moulure PLUSline **CL** moulure CLASSICline
BL moulure BLOCKline **AG** pourtour du vitrage en aluminium



Rubens 30 **PL**

Ch : SOFTtherm 111 avec partie fixe et poteau DUOtherm, RAL 9007

Pa : En feuillure

Vi : Mise en plomb 1356

Acc : Poignée 22109



Rubens 6 S **CL**

Ch : KOtherm 96, RAL 7000

Pa : En feuillure | RAL 9016 | doublage et moulures, RAL 7000

Vi : Vitrage float bombé/gothique blanc

Acc : Poignée 22109



Rubens 6 S **FD** **PL**

Ch : KOtherm 96, 0673 gris argenté structuré

Vi : Vitrage 798 float mate avec bords clairs

Acc : Poignée 22109



Rubens 8 V **CL**

Ch : KOtherm 96, RAL 9016

Pa : En feuillure

Vi : Vitrage d'art 815

Acc : Poignée 22201



Rubens 7

Ch : K0therm 96 avec partie fixe, RAL 9016

Pa : En feuillure

Vi : Vitrage gothique blanc

Acc : Poignée 10527

Matisse

Contemporain, original et unique

Faites évoluer les modèles en utilisant la diversité des formes, des couleurs et des vitrages offerts par cette série. Comme tous les autres panneaux de porte KOMPOtherm®, la série Matisse convient également à tous les styles de maisons et de constructions car le concepteur, c'est vous. Nous vous proposons seulement les bases vous permettant d'exprimer votre créativité.

FD panneau recouvrant extérieur **PL** moulure PLUSline **CL** moulure CLASSICline
BL moulure BLOCKline **AG** pourtour du vitrage en aluminium

▼ Matisse 45 L **PL**

Ch : KOtherm 96 avec partie fixe, RAL 9016
Pa : En feuillure | application inox uniquement extérieure
Vi : Vitrage décoratif 1383
Acc : Poignée 22822



Matisse 9 L **PL**

Ch : KOtherm 96, RAL 9007
Pa : En feuillure | doublage et moulures, RAL 9016
Vi : Vitrage décoratif 1384
Acc : Poignée 22427



Matisse 54 L **PL**

Ch : KOtherm 96, RAL 9016
Pa : En feuillure
Vi : Vitrage décoratif 1225
Acc : Poignée 22109



Matisse 7 L+R **PL**

Ch : K0therm 96 avec partie fixe, 0673 gris argenté structuré

Pa : En feuillure

Vi : Vitrage décoratif 1382

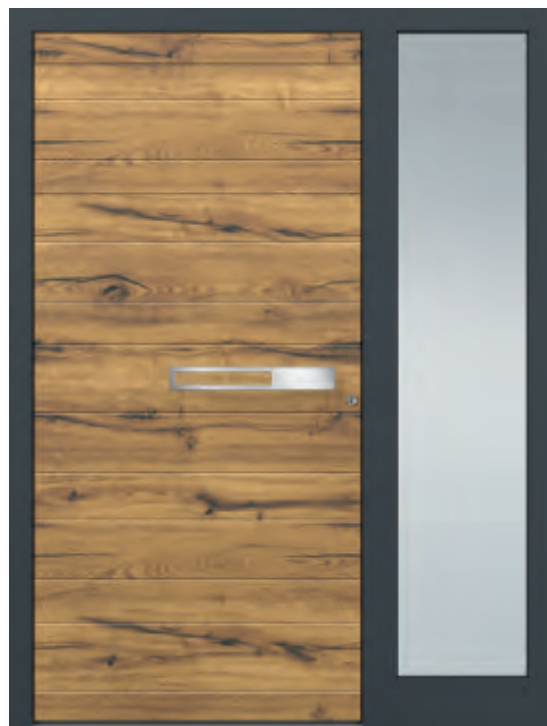
Acc : Poignée 22160

Décor bois

La plus belle façon d'obtenir du bois à partir de l'aluminium

Le décor bois KOMPOtherm® est une imitation très naturelle et réaliste d'une surface en bois. La différence : ni entretien, ni peinture. Le décor bois KOMPOtherm® n'est pas un simple film collé du type RENOLIT ; non, il est issu d'un procédé de laquage double qui lui donne cet effet de structure surréaliste.

Nous n'utilisons que des poudres RAL, contrôlées et hautement résistantes aux attaques du temps et de la météo pour nos produits. Le décor bois KOMPOtherm® ne peut être combiné avec un autre produit du type RENOLIT. Seules les couleurs du nuancier KOMPOtherm® sont livrables. Les paumelles et autres champs sont également laqués en décor bois.



FD panneau recouvrant extérieur **PL** moulure PLUSline **CL** moulure CLASSline
BL moulure BLOCKline **AG** pourtour du vitrage en aluminium



0430 golden oak
structuré



0432 noyer
structuré



0433 chêne rustique
structuré



0434 chêne naturel
structuré



0435 douglasie
structuré



0436 wenge
structuré



0438 merisier
structuré



0439 palisandre
structuré



0440 acajou
structuré



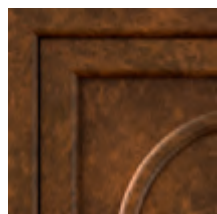
0475 ironko
structuré



0477 olive
structuré



0478 rouille
structuré



0479 rouille foncé
structuré



0482 béton planche
structuré



0483 chêne planche
structuré



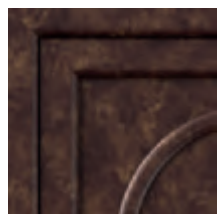
0484 chêne planche
sablée structuré



0485 bois ancien
structuré



0486 planche
mokka structuré



0487 antique bronze
structuré



0490 aspect béton
structuré



0501 bois stadl
structuré



0502 bois stadl
cognac structuré



0507 bois stadl
gris structuré



0510 winchester
structuré

◀ **Modèle E-339** **FD**

Ch : K0therm 96 avec partie fixe,
0785 anthracite ultramate

Pa : 0501 bois stadt horizontal structuré
rainures uniquement extérieures

Vi : Vitrage de partie fixe satinato

Acc : Poignée 24716

▶ **Modèle E-265 AL** **FD** **PL**

Ch : K0therm 96 avec imposte,
0673 gris argenté structuré

Pa : Doublage uniquement extérieur,
0477 Olive structuré

Vi : Vitrage décoratif 1475

Acc : Poignée 14232 avec KOMPO-QScan



Chagall 32 **PL**

Ch : DU0therm 111,
0430 golden oak structuré

Pa : En feuillure

Vi : Mise en plomb 1333

Acc : Poignée 10722



Modèle 3410 **FD**

Ch : K0therm 96, RAL 9007

Pa : 0479 rouille foncé structuré
bandes inox intégrées uniquement
extérieures

Vi : Vitrage décoratif 1509

Acc : Poignée 24477 avec éclairage LED



Modèle E-297 **FD**

Ch : K0therm 96, 0673 gris argenté
structuré

Pa : 0477 Olive horizontal structuré
bandes aspect inox intégrées
uniquement extérieures

Acc : Poignée 23151

Collection auvents

Legeda



- Auvent en aluminium avec consoles droites et tubes porteurs de 25 mm en montage mural
- Débords de 800, 1000, 1200, et 1400 mm
- Largeur de 1280 à 2560 mm ; trame 320 mm
- Grande gouttière
- Bras et supports selon exigences statiques

Zugeda



- Auvent en aluminium avec consoles droites et tubes porteurs de 25 mm en montage mural
- Débords de 800 et 1000 mm
- Largeur standard de 1280 à 2240 mm, trame 320 mm (côtes intermédiaires possibles)
- Petite gouttière
- Bras et support selon exigences statiques

Zulegro



- Auvent en aluminium avec consoles droites et tubes porteurs de 25 mm en montage mural
- Débords de 800, 1000 et 1200 mm
- Largeur standard de 1280 à 3200 mm, trame 320 mm
- Cotes intermédiaires possibles
- Grande gouttière
- Bras et support selon exigences statiques

Falida



- Auvent en aluminium avec torches latérales tubulaires porteuse de 80 mm en montage mural
- En option, lampes avec inserts en inox
- Débords de 800, 1000 mm
- Largeurs de 1280 à 2240 mm ; trame 320 mm
- Petite gouttière
- Bras et supports selon exigences statiques



KV 200



- Auvent en aluminium thermolaqué de 200 mm de hauteur en façade
- Capot supérieur en aluminium avec drainage laquage anti bruit
- Gargouille en aluminium à gauche ou droite en façade
- Lorsqu'une partie latérale est ajoutée, l'écoulement d'eau y est intégré de manière invisible
- Capot inférieur en aluminium, au choix avec éclairage et/ou bicoloration
- Partie latérale gauche ou droite pouvant être équipée de boîtes aux lettres, sonnettes et interphone

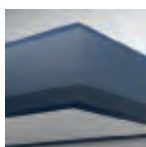
Auvents d'habillage en aluminium



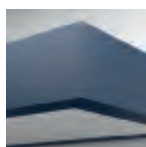
Ces auvents sont particulièrement créés et adaptés pour l'habillage d'anciennes dalles de béton. Vous pouvez cependant les fixer sur n'importe quelle surface murale grâce à l'ajout de supports spécifiques. Ces constructions en aluminium soudé intègrent parfaitement un écoulement d'eau sur la partie supérieure, permettant ainsi une évacuation par l'avant de l'eau et un écoulement par la gargouille ou par un tube vertical. La face inférieure avec sa tôle emboutie peut accueillir des spots intégrés pour éclairer votre entrée. De plus, la tôle inférieure ainsi que les moulures (KV 360) peuvent être laquées dans une autre teinte selon vos souhaits. Choisissez parmi nos 16 teintes standard ou parmi la palette de teintes RAL. Le décor bois n'est pas possible pour des raisons techniques !



Type KV 300



Type KV 350



Type KV 380

Technique

Restez à la page

Nos portes sont produites à partir des meilleurs profilés en aluminium à rupture de pont thermique qui remplissent toutes les exigences en termes d'isolation et de sécurité. Nous intégrons les dernières technologies dans le respect des différents éléments de profilés se fait à partir d'une technologie d'assemblage d'éléments métalliques issue du domaine de l'aérospatiale. Nos raccords d'angles et T offrent une stabilité et une rigidité sans égale aux différents assemblages. Nos systèmes standard remplissent déjà les critères d'économies d'énergie demandés actuellement. Nous vous proposons cependant une

technologie encore plus évoluée grâce aux nouveaux systèmes K0therm, SOFTtherm, DUOtherm et BLOCKtherm pour satisfaire tous vos besoins. Toutes nos portes peuvent cependant être équipées de bon nombre d'équipements supplémentaires. C'est pour cela que nous vous proposons des équipements de sécurité en fonction de tous vos besoins, classés selon les normes de sécurités européennes.

Nos 30 années d'expérience en construction métallique nous permettent également de relever tous vos défis techniques.

Un système de profilé avec deux variantes d'ouvrants



Ouvrant Therm

- Ouvrant affleurant deux faces
- 3 joints d'étanchéité
- Joint central périphérique prolongeant l'effet de rupture du pont thermique entre les coques intérieures et extérieures
- Profondeur de l'ouvrant = 96 mm
- Seuil automatique
- Valeur châssis U F 1,3 W/ m² ·K
- K0therm
- SOFTtherm
- DUOtherm
- BLOCKtherm
- Panneau standard à partir de 40 mm
- Double ou triple vitrage



Ouvrant HIGHtherm

- Profil à frappe intérieure
- 4 joints d'isolation
- Joint central périphérique prolongeant l'effet de rupture du pont thermique entre les coques intérieures et extérieures
- Profondeur de l'ouvrant = 106 mm
- Seuil automatique
- Valeur châssis U F 1,2 W/ m² ·K
- KO-HIGHtherm
- SOFT-HIGHtherm
- DUO-HIGHtherm
- BLOCK-HIGHtherm
- Uniquement avec panneaux faiblement émissif à partir de 60 mm
- Uniquement en triple vitrage

Systemes de profilés

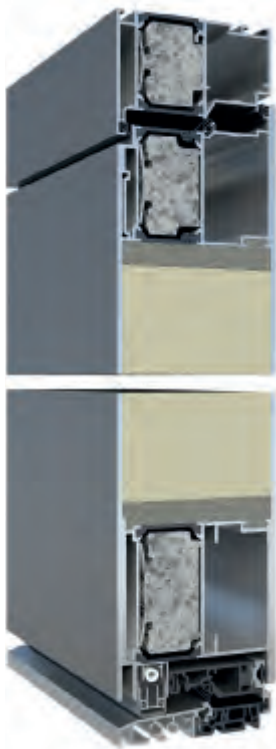
L'isolation thermique au plus haut niveau

KOtherm 96

- Dormant affleurant
- Ouverture vers l'intérieur
- Variante avec recouvrement deux faces
- Epaisseur totale : 99 mm

Epaisseur totale 99 mm

* $U_D=0,6 \text{ W/m}^2\cdot\text{K}$



BLOCKtherm 111

- Dormant angulaire en saillie
- Ouverture vers l'intérieur
- Variante avec recouvrement deux faces
- Epaisseur totale : 99 mm

Epaisseur totale 114 mm

* $U_D=0,6 \text{ W/m}^2\cdot\text{K}$



SOFTtherm 111

- Dormant arrondi
- Ouverture vers l'intérieur
- Variante avec recouvrement deux faces
- Epaisseur totale : 99 mm

Epaisseur totale 114 mm

* $U_D=0,6 \text{ W/m}^2\cdot\text{K}$



DUOtherm 111

- Dormant arrondi
- Ouvrant arrondi
- Pareclose arrondie
- Socle arrondi
- Ouverture vers l'intérieur
- Variante panneau en feuillure
- Epaisseur panneau : 60 mm

Epaisseur totale 111 mm

* $U_D=0,9 \text{ W/m}^2\cdot\text{K}$



Les séries KOtherm, BLOCKtherm, SOFTtherm et DUOtherm offrent d'excellentes performances thermiques. Ces dernières possèdent les caractéristiques suivantes :

- Zone d'isolation maximale entre les chambres avec remplissage en mousse ISOPOR.
- Jointure centrale périphérique en prolongation de la rupture de pont thermique.
- Epaisseurs totales de 96 à 114 mm dans la gamme Therm.
- Epaisseurs totales de 106 à 124 mm dans la gamme HIGH-Therm
- Profilés avec 3 à 4 joints périphériques.
- Seuil isolé et réglable en hauteur en polyamide et aluminium.
- Joint escamotable en complément du seuil

* Valeurs selon la norme DIN EN ISO10077-1, porte 1200 x 2250 avec panneau plein (sans vitrage)



Sécurité



Le standard chez KOMPOtherm®

Le cylindre Kaba expert est pour ainsi dire quasi inviolable : sa conception le protège même des techniques d'ouvertures par chocs (ou bumping) ainsi que de l'électrolockpicking.

Ce cylindre de haute sécurité fait partie du standard KOMPOtherm®. Toutes nos portes en sont équipées sans plus value.

Bien sûr, ce cylindre est certifié selon les normes DIN EN 1303 :2008 et DIN 18252 :2006. Il répond aux exigences de la classe de verrouillage de sécurité 6 ainsi que de la classe retardataire d'effraction 2, qui sont les deux classes les plus hautes pour les cylindres. Il remplit aussi en option les plus importantes classifications VdS. Bien entendu, un tel degré

de sécurité ne permet pas de refaire ses clés au coin de la rue. Ceci n'est possible qu'à l'aide de la carte de sécurité originale auprès de partenaires Kaba agréés.

Les points remarquables du cylindre KABA expert sont :

- Système de verrouillage ultra sécurisé
- Standard dans toutes les portes KOMPOtherm®
- Protégé contre le bumping et l'électrolockpicking
- Certifié selon les normes DIN EN 1303 :2008 et DIN 18252 :2006
- Classe de verrouillage de sécurité 6 ainsi que de la classe retardataire d'effraction 2
- Remplit les classifications Vds au besoin (option)
- Protégé contre la copie non autorisée





Individua*lité*

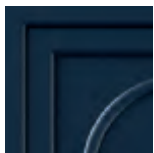
Ajoutez un peu de couleur dans votre vie

16 teintes standard sans plus value

Vous avez le choix parmi 16 teintes standard sans plus value pour habiller votre porte d'entrée KOMPOtherm®. La bicoloration intérieure et extérieure par exemple est aussi sans plus value parmi ces teintes.



RAL 3004 mate
rouge pourpre



RAL 5011 mate
bleu acier



RAL 6009 mate
vert sapin



RAL 7016 mate
gris anthracite



0683-7016
gris anthracite
structuré



0684-7040
gris fenêtre
structuré



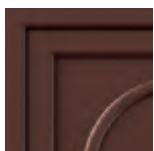
0703 DB 703
limaille de fer



0396 DB 703
métallique
structuré



RAL 8007 mate
brun fauve



RAL 8016 mate
brun acajou



0800 brun noir
structuré



RAL 9001 mate
blanc crème



RAL 9006 mate
aluminium blanc



RAL 9007 mate
aluminium gris



RAL 9016
blanc
signalisation



0673 gris argenté
structuré

Équipement

Le petit plus pour votre porte KOMPOtherm®

RC 2

KOMPOtherm® – un standard de sécurité certifié

La première pensée qui traverse l'esprit du cambrioleur face à une porte KOMPOtherm®, c'est qu'il aura beaucoup de mal à l'ouvrir. En plus, la très haute sécurité des portes KOMPOtherm® est maintenant certifiée. Chaque profilé et panneau de porte KOMPOtherm® peut maintenant être produit selon les critères de sécurité exigés par la RC 2 (résistance class 2).

Cela est possible grâce à l'utilisation d'un vitrage P4A de sécurité ainsi qu'un scellement spécifique de ce vitrage, et répond à la nouvelle norme DIN EN 1627 classification RC.

PfB est un organisme qui forme également la brigade anti criminalité du Land de Bavière et qui valide donc les critères « anti criminalité » de ce produit.



Paumelle intégrée

Invisible, mais tout de même belle

Le point le plus intéressant de cette paumelle invisible est son positionnement dans la coque intérieure de la porte. Il n'y a donc aucune interruption dans la rupture du pont thermique de l'ensemble. Nous avons aussi voulu simplifier le montage du battant. La paumelle intégrée KOMPOtherm® est composée d'éléments en inox coulé sous pression et est

règlable en 3 dimensions. Toutes les séries THERM peuvent en être équipées.



Remplacement du vitrage

Il va de soi qu'un vitrage soit remplaçable !

Personne ne peut assurer qu'un vitrage soit éternel, que ce soit dans une fenêtre ou une porte d'entrée. Beaucoup de portes doivent être remplacées entièrement suite à une casse de vitrage. Ceci pose souvent problème auprès des assurances qui couvrent les frais liés au remplacement du vitrage mais pas ceux pour le remplacement de la porte. KOMPOtherm® vous offre la solution au problème ! Presque tous nos modèles

sont équipés pour un remplacement du vitrage sur place. C'est confortable, rapide, propre et efficace. Encore un atout de plus pour le choix d'une porte KOMPOtherm®.



Judas digital I Caméra

Le judas digital KOMPOtherm® peut être monté dans toutes les épaisseurs de panneaux de 35 à 109 mm. Il est composé d'une caméra à angle de vision de 105° et d'un écran LCD 3.5". Sa résolution est de 0,3 Mega-Pixel. Il peut remplacer un judas existant ou couvrir un perçage existant de 4 à 22 mm.

Dimensions de l'appareil 135 (L) x 85 (H) x 24,5 mm (P), poids 350 g fonctionne avec 4 piles AA.

article n° 14660



Caméra extérieure



Écran intérieur

KOMPO-Doorbird

Interphone vidéo

Le système KOMPO-Doorbird est un interphone vidéo pour la maison individuelle (uniquement une sonnette possible). Le système est contrôlé par smartphone ou tablette, sous IOS ou android. Ces appareils ne sont pas compris dans la livraison. L'application Door-bird gratuite permet de communiquer par le smartphone ou la tablette avec le visiteur. L'installation nécessite un WIFI stable ou bien un câble ethernet jusqu'à la porte d'entrée.

article n° 14600

- Caméra avec vision nocturne
- Sonnette inox
- Micro
- Haut-parleur
- Capteur de mouvement et de lumière



KOMPO-Qscan

Ouverture et fermeture contrôlées par votre doigt !

Le système de lecteur biométrique permet de ne plus avoir à se soucier de ses clefs ou d'être enfermé dehors. Un simple passage de votre doigt sur le lecteur permet l'ouverture de la porte. Votre empreinte digitale est reconnue et transformée en clef électronique par le lecteur. Vous pouvez mémoriser 50 empreintes qui seront ensuite reconnues.

De plus c'est la version la plus économique de nos systèmes d'ouverture par biométrie. Le système KOMPO-Qscan est plus simple mais tout aussi sécurisant que sa version complète. De plus le nouveau lecteur biométrique avec sa coque en inox ne dépasse plus que de 3 mm de la surface ce qui le rend plus discret. article n° 14230

Les points remarquables du système KOMPO-Qscan :

- Un système simplifié
- Reconnaissance biométrique et mémoire automatique
- Jusqu'à 50 utilisateurs
- Verrouillage automatique de la serrure lors de la fermeture de la porte
- Raccordement 230V (transformateur intégré)
- Ouverture par clef ou par béquille intérieure possible à tous moments
- Plaque inox de 3 mm
- Pas de possibilités de brancher une alarme ou d'autres systèmes



La porte d'entrée de vos rêves

Découvrez notre collection complète de portes d'entrée



Une idée, elle s'appelle : **KOMPotherm®**.

En choisissant une porte d'entrée KOMPotherm®,
vous donnez à votre entrée un accent et un style nouveau.

Notre catalogue ne montre qu'une simple illustration. En revanche,
votre revendeur agréé KOMPotherm® vous convaincra par la présentation
de nos produits en réel afin que vous puissiez prendre connaissance
des avantages et de la qualité de nos produits.



6 Rue de l'Orge
68920 WINTZENHEIM
Téléphone: 03 89 21 04 06
Mail: contact@angot-fermetures.fr

KOMP
therm

Portes d'entrée
en aluminium
de qualité

Sous réserve de modifications techniques.
Des nuances de teintes par rapport à la palette
RAL peuvent survenir.
Printed in Germany | Art.-Nr. 99438



www.kompotherm.fr